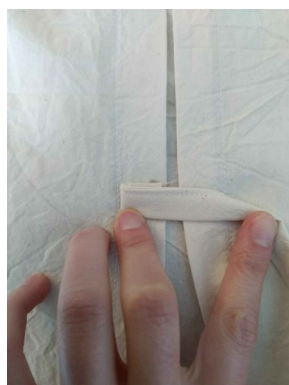
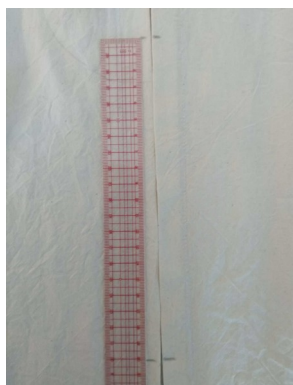
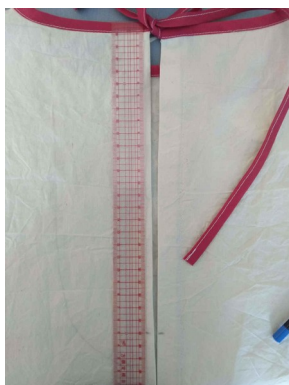


## **FOURNITURES:**

- TISSU : 1m60 (laize) X 1m75
- BIAIS:1m80 pour la ceinture, 10cm pour le passant, 1m50 pour l'encolure,
- ELASTIQUE POIGNETS : 40cm AU TOTAL (20 cm par poignets)

## **MONTAGE :**

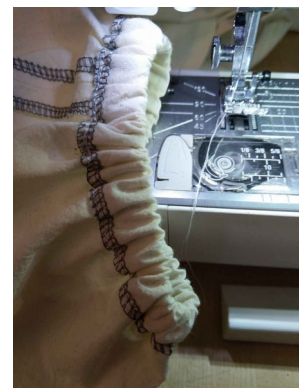
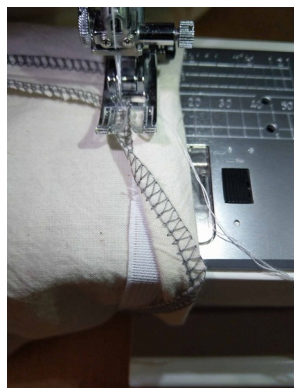
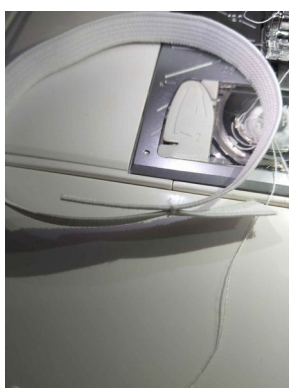
- Monter les manches sur les emmanchures à 1cm et surfiler.
- Assembler les épaules ensemble et continuer la couture sur les dessus de manches jusqu'aux poignets. Surfiler ces derniers et plier l'ourlet à 2cm au fer.
- Surfiler les milieux dos, plier les ourlets au fer et coudre à 1,5cm des bords.
- Faire de même pour l'ourlet en bas de la blouse.
- POUR LES PASSANTS : coudre les deux premiers à 20cm de l'encolure et les seconds 20cm plus bas.



- POUR LA CEINTURE : coudre le passant de la ceinture 15cm en dessous du dessous de bras gauche. Plier la ceinture en deux et la passer dans le passant de cette manière :



- POUR LES POIGNETS : assembler les bords de l'élastique afin que celui-ci forme un cercle. Le glisser dans l'ourlet du poignet et coudre l'ourlet de la manche à 1,5cm du bord.



- POUR L'ENCOLURE : plier le biais en deux et placer une épingle à cet endroit. Joindre cette épingle au milieu devant de l'encolure afin de bien coudre le biais : vous aurez ainsi la bonne longueur milieu dos pour faire les passants.



Patron original IFTH [IFTH: Surblouse](#)  
Conversion Valentina Par Ophélie Carlier  
[Forum](#)