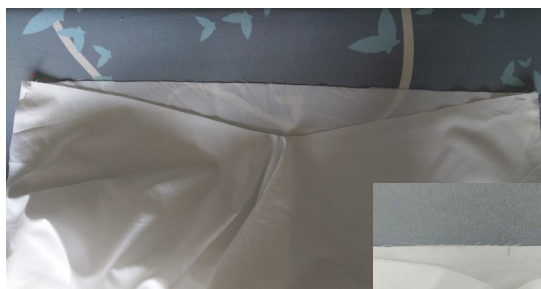


## **FOURNITURES:**

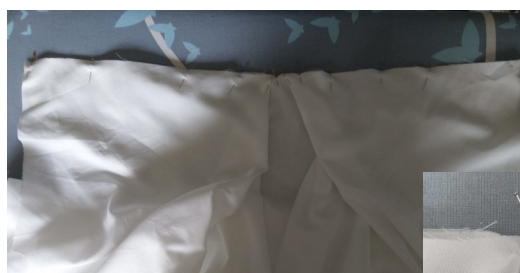
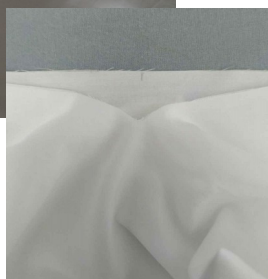
- TISSU : 1m60 (laize) X 1m75
- BIAIS: 275cm AU TOTAL :115cm pour l'encolure, 120cm pour les attaches milieu dos (30cm pour chaque attaches)
- ELASTIQUE POIGNETS : 40cm AU TOTAL (20 cm par poignets)
- Vous pouvez utiliser votre fer à repasser à haute température y compris pour le polycoton.

## **MONTAGE : SI VOUS N'AVEZ PAS DE SURJETEUSE, UTILISEZ LE POINT ZIG-ZAG**

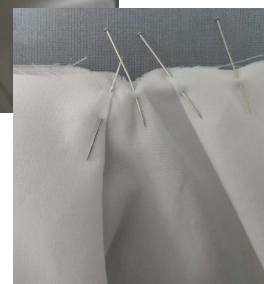
- Monter les manches sur les emmanchures à 1cm (point droit) et surfiler (ou point zig-zag)



*Epingler les bords des emmanchures (corps et manche) ensemble et marquer les milieux afin de pouvoir les aligner*



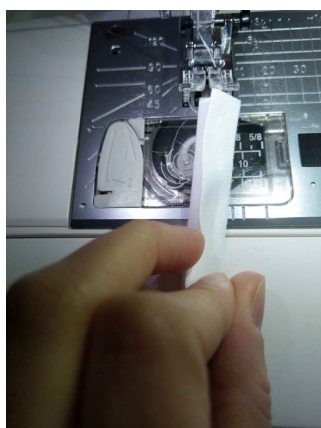
*Détail au niveau du milieu de l'emmanchure/de l'ovale : Afin de pouvoir tout coudre, il est nécessaire de former deux petits plis comme ci-contre*



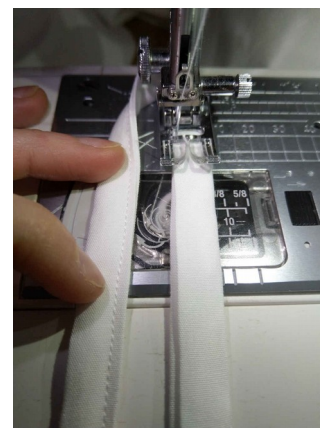
- Assembler les épaules ensemble à 1cm (point droit) et continuer la couture sur les dessus de manches jusqu'aux poignets.
- POUR LES MILIEUX DOS DROIT&GAUCHE : surfiler sur toute la longueur jusqu'en bas (ou point zig-zag) plier les ourlets à 2cm au fer et coudre à 1,5cm des bords.
- Faire de même pour l'ourlet en bas de la blouse.
- POUR LES ATTACHES MILIEU DOS : plier le biais en deux et coudre en nervure comme ceci :



*Sélectionnez ce point sur votre machine (l'aiguille sera décalée sur la gauche)*

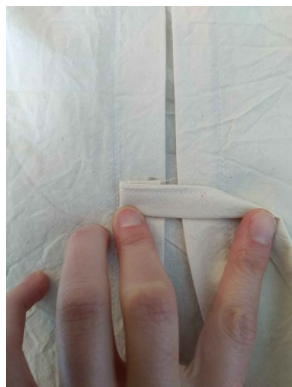
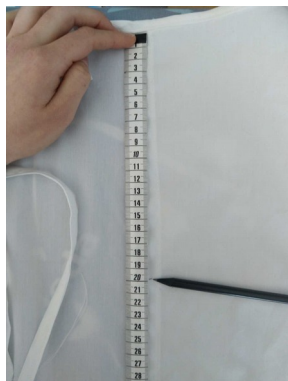


*Plier votre biais en deux et placer l'ouverture à gauche*



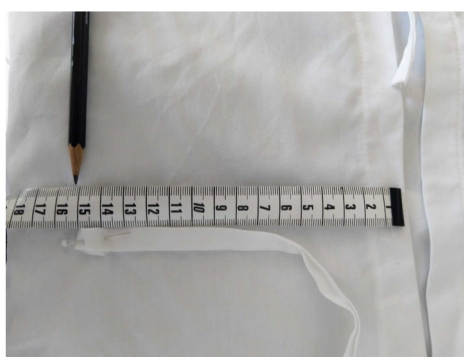
*Coudre tout le long du biais, vous avez ainsi votre couture nervure*

Coudre les attaches à 20cm de l'encolure et les deux attaches suivantes 20cm plus bas et rentrées de 15cm .



*Plier de 1cm le bord de l'attache et la placer sur le milieu dos*

*Coudre en nervure tout autour*



*Placer les secondes attaches 20cm plus bas*

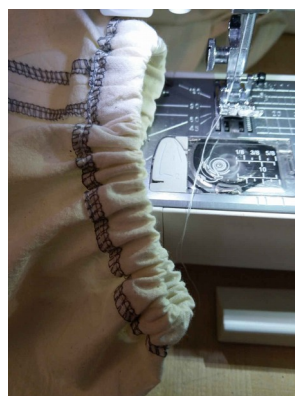
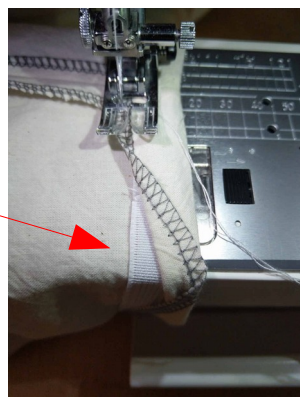
*Rentrer ces attaches de 15cm vers l'intérieur de la blouse.*

- POUR LES POIGNETS : Surfiler (ou point zig-zag) le poignet et plier l'ourlet à 2cm au fer.

->Ajouter l'élastique :Assembler les bords de l'élastique à 1cm afin que celui-ci forme un cercle (à la main ou a la machine selon l'élastique ou l'équipement) **ATTENTION CETTE COUTURE DOIT ÊTRE BIEN SOLIDE !**

Le glisser dans l'ourlet du poignet et coudre l'ourlet de la manche à 1,5cm du bord comme les images ci-dessous :

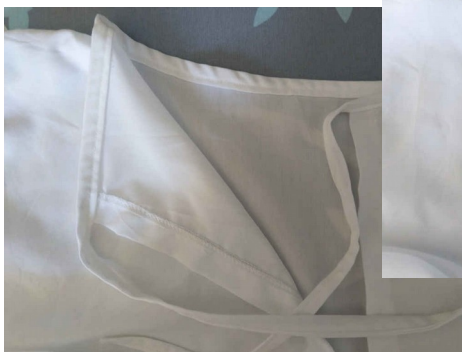
ELASTIQUE



- POUR L'ENCOLURE : plier le biais en deux et placer une épingle à cet endroit. Joindre cette épingle au milieu devant de l'encolure afin de bien coudre le biais : vous aurez ainsi la bonne longueur milieu dos pour faire les attaches.



*Détail au niveau du biais de l'encolure  
qui se prolonge en attache*



*Résultat milieu dos*

Patron original IFTH [IFTH: Surblouse](#)  
Conversion Valentina Par Ophélie Carlier [Forum](#)