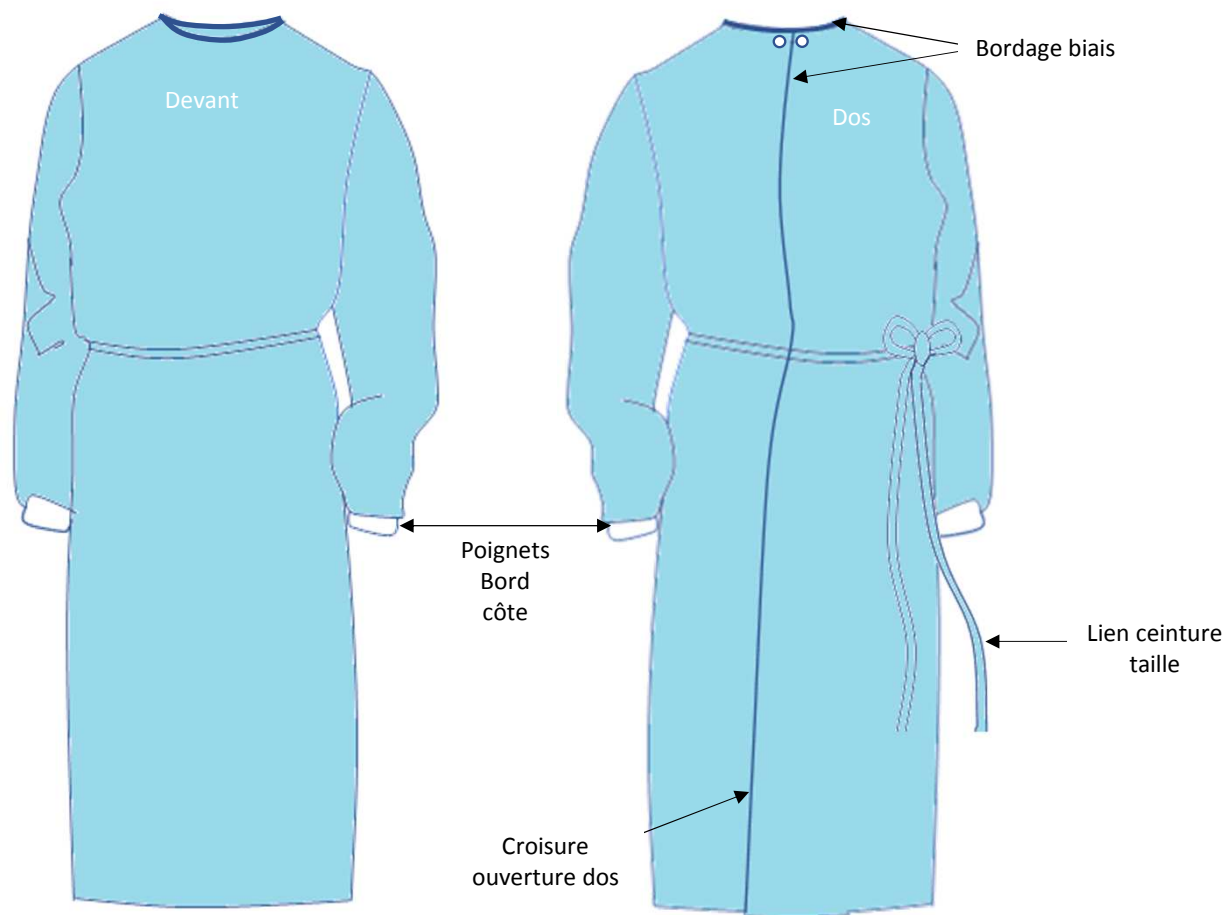




# Surblouse antisalissure

Descriptif technique des patronnages, nomenclature et gamme de montage

## Proposition Surblouse antisalissure



### Descriptif:

Surblouse destinée à protéger la tenue de personnel soignant, contre les salissures, elle est lavable

Le modèle présenté est taille unique.

L'ouverture est sur le dos pour faciliter l'enfilage et le déshabillage.

Les poignets sont terminés par un bord côte.

Une ceinture prise au niveau de la taille sur le côté gauche au porté vue de face permet un meilleur ajustement suivant les tailles.

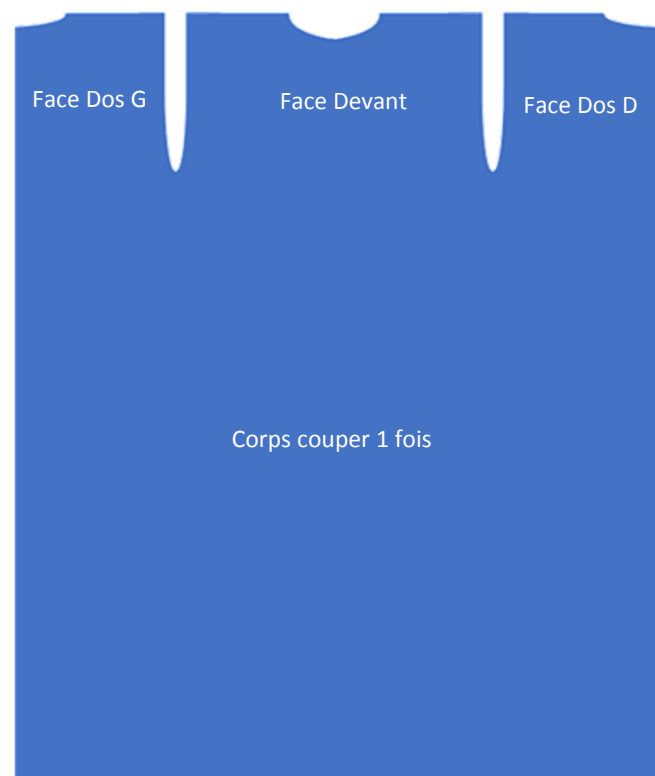
# Proposition Surblouse antisalissure

## Patronnage

Afin que celui-ci puisse être utilisé sur tout système CAO Il est donné sous forme de croquis aux dimensions.

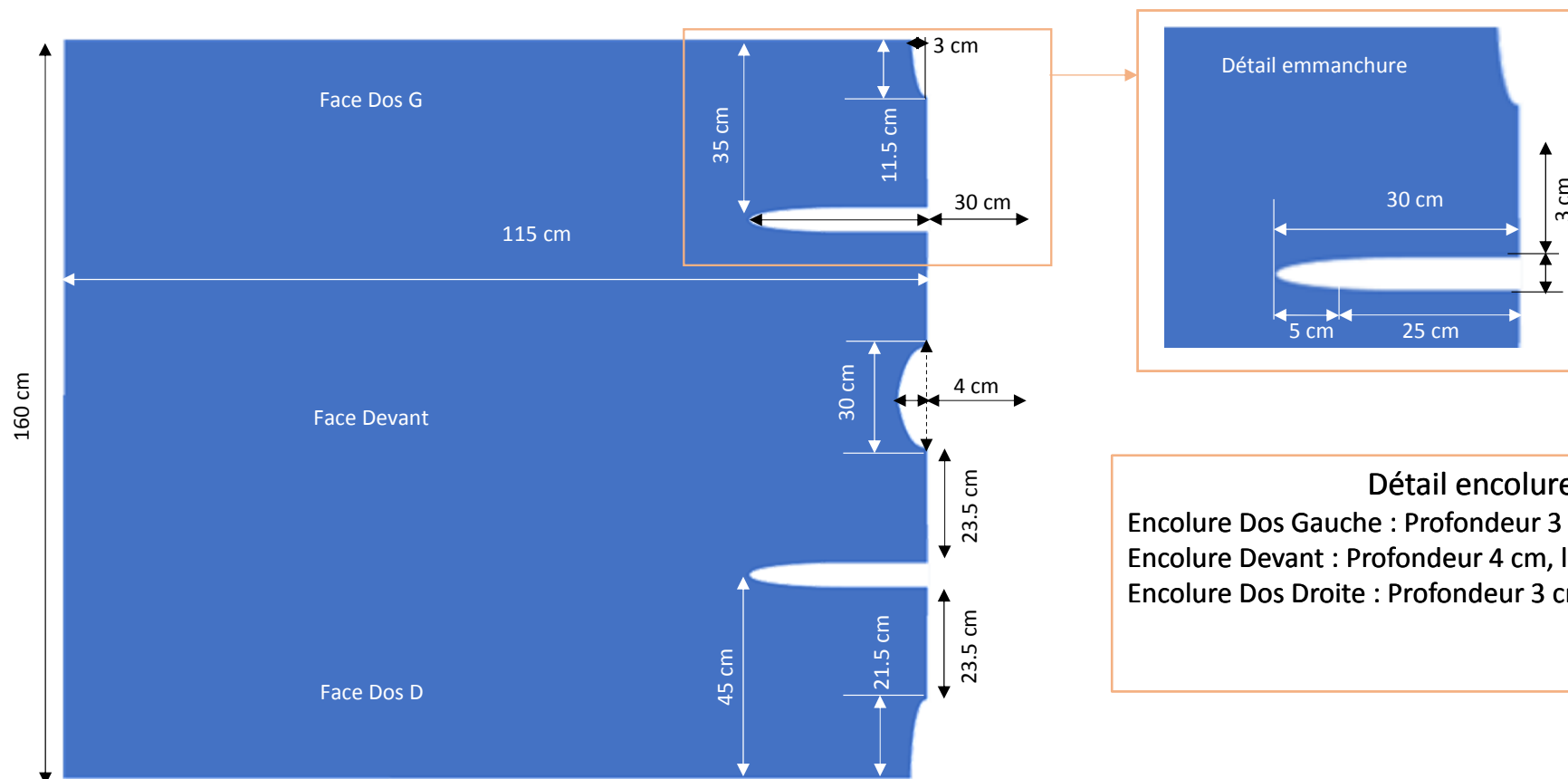
Chaque entreprise pourra donc le réaliser sur son équipement CAO, il est constitué de 3 Morceaux:

- 1 panneau constituant le devant dos.
- 2 fois le même panneau pour les manches.



# Proposition Surblouse antisalissure

Patronnage du corps mesures de construction coutures comprises

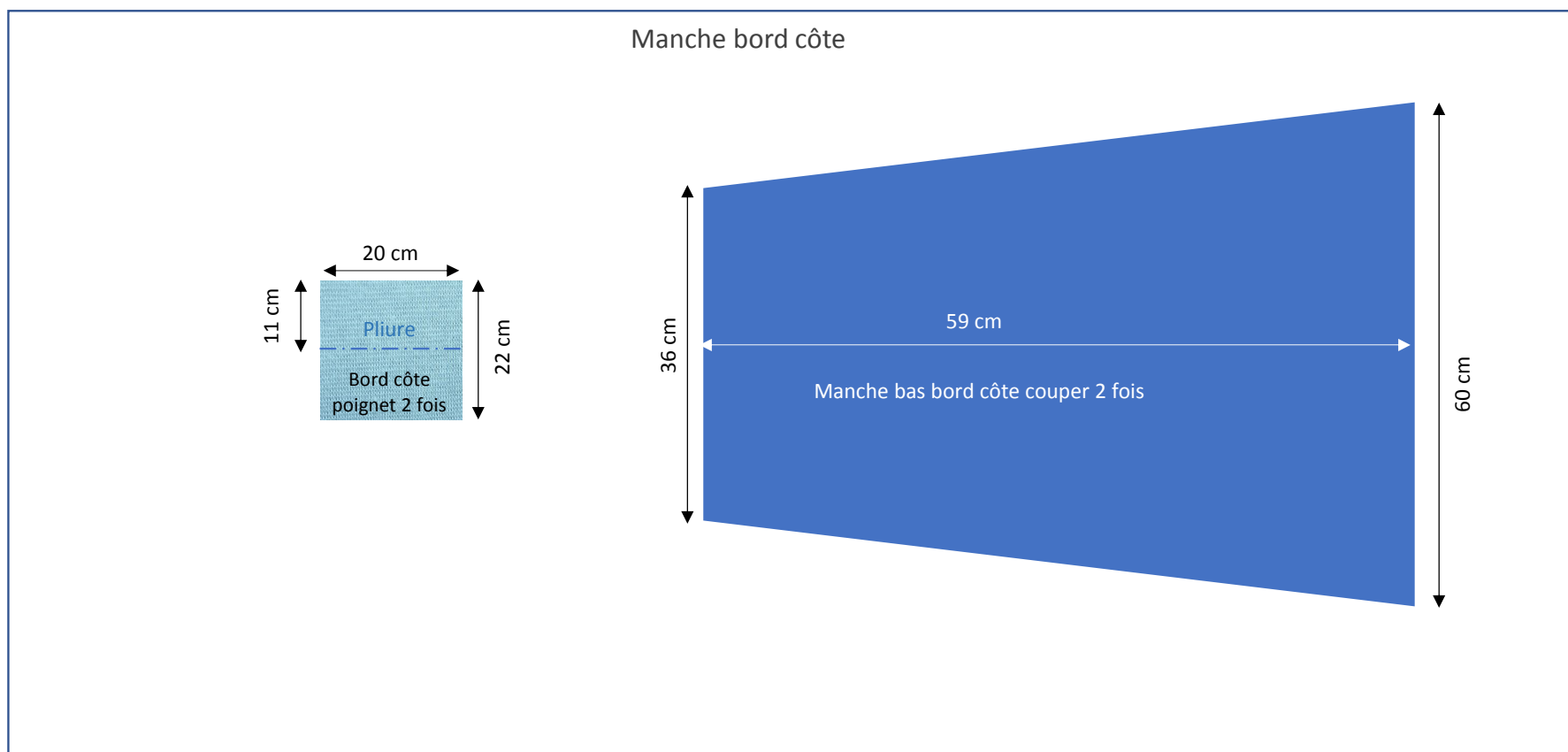


## Détail encolure

Encolure Dos Gauche : Profondeur 3 cm, largeur 11.5 cm  
Encolure Devant : Profondeur 4 cm, largeur 30 cm  
Encolure Dos Droite : Profondeur 3 cm, largeur 21.5 cm

# Proposition Surblouse antisalissure

Patronage des manches mesures de construction coutures comprises



## Proposition Surblouse antisalissure

Placement prévu sur laize 160 utile

Ce placement permet de découper 2 vêtements pour une laize utile de 1.60 m.

L'emploi moyen pour un vêtement est donc de 3.20 m divisé par 2 = 1.60 m merci de suivre ce mode de placement pour l'allocation matière

3.20 m



# Proposition Surblouse antisalissure

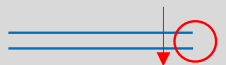
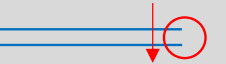

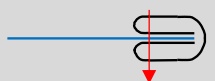
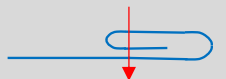
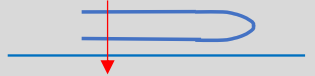
## Besoin matière et fournitures

Nomenclature		
Appellations	Natures	Besoins
Blouse	Tissu en 1.60 m de laize utile	1.75 m
Ceinture	Droit Fils de 1cm	1.80 m
Passant ceinture	Droit Fils de 1cm	0.10 m
Biais pour encolure	Biais de 6 cm fini 1.5 cm	3.20 m
Option Bord côte Poignets	Bande bord côte de 22 cm de hauteur	0.40 m
Pression plast type Klikit	Pression male	1
Pression plast type Klikit	Pression femelle	2

# Proposition Surblouse antisalissure

## Gamme de montage

### Gamme de montage simplifiée

Opérations	Matériel	Sections
Monter manches sur emmanchures	Surjeteuse 4 fils	
Assembler épaule couture dessus de manche	Surjeteuse 4 fils	
Border Croisure dos	Piqueuse plate plus guide entrée 6 sortie 1.5 cm	
Border encolure	Piqueuse plate plus guide entrée 6 sortie 1.5 cm	
Ourler bas	Piqueuse plate	
Poser passant 15 cm en dessous du dessous de bras gauche	Piqueuse plate	



# Proposition Surblouse antisalissure

## Gamme de montage

### Gamme de montage simplifiée finition manches élastiquées

Opérations	Matériel	Sections
Poser pression sur dos gauche bord croisure sous encolure	Pose pression	
Poser Agrippant crochets sur Dos droit sous bordage encolure	Piqueuse plate	
Former bracelets poignets bord côte	Surjeteuse 4 fils	
Plier poignets en 2 et assembler sur bas de manches	Surjeteuse 4 fils	
Plier ceinture en deux, passer boucle de la pliure dans passant, puis les deux bouts dans la boucle formée	Main	
Couper fils, plier blouse.	Main	

# Proposition Surblouse antisalissure

Tableau des mesures produit fini tolérance 0.5 cm (+ - 0.25 cm)

