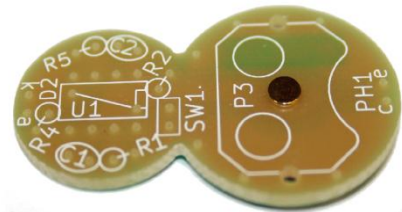
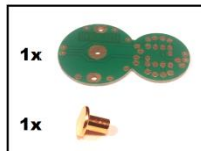




Dominoux



Souder le contact doré de la pile en l'insérant par le côté marron

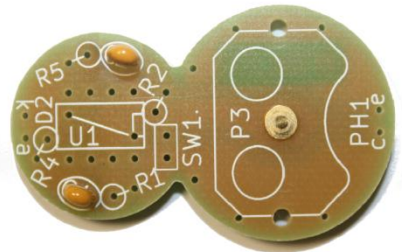


1

Souder les condensateurs C1 et C2

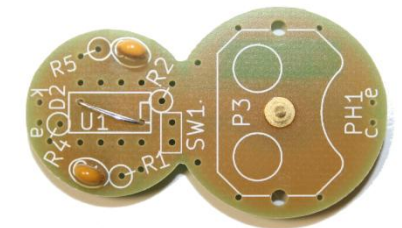
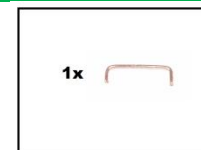
C1 : 10nF (104)

C2 : 10nF (104)



2

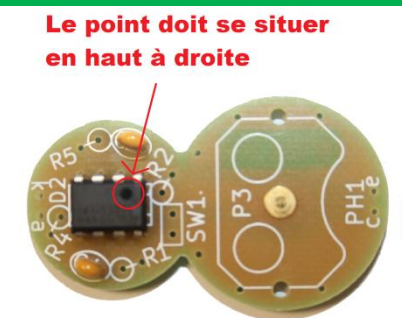
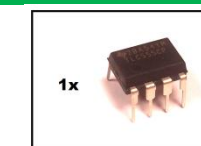
Installer le strap situé sous U1 (en utilisant une patte d'un condensateur)



3

Souder le circuit intégré U1 (attention à l'orientation)

U1 : NE555



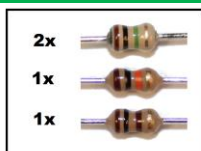
4

Souder les résistances R1, R2, R4 et R5 verticalement

R1, R5 : 1MΩ (marron-noir-vert)

R2 : 10 kΩ (marron-noir-orange)

R4 : 100Ω (marron-noir-marron)

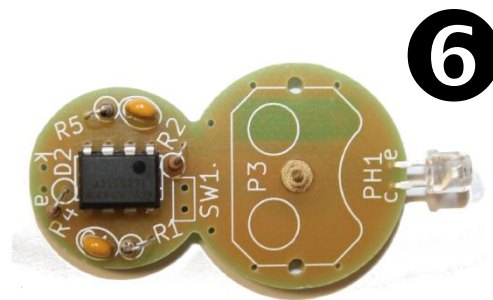


Sens de pliage des résistances pour montage vertical

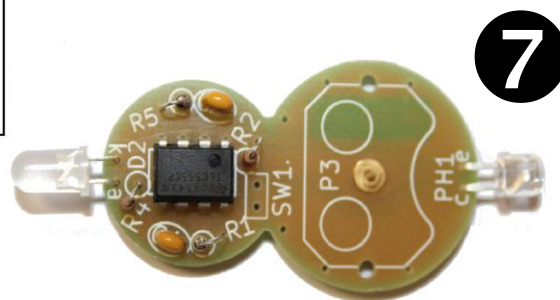


5

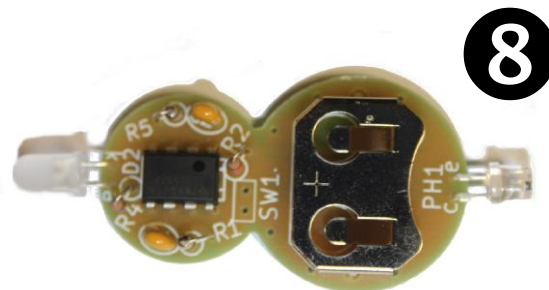
Souder le phototransistor PH1 (extrémité plate) en mettant la patte courte dans le trou "c"



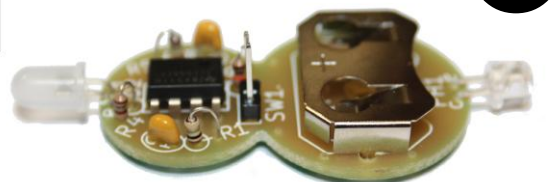
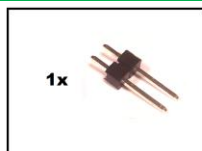
Souder la led D2 (extrémité ronde) en mettant la patte courte dans le trou "k"



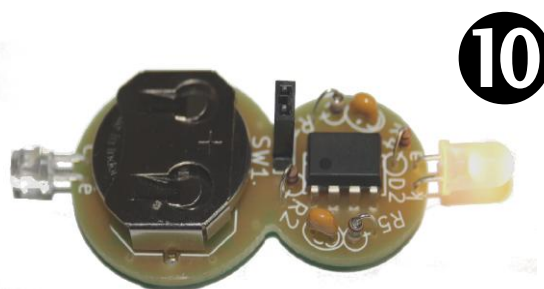
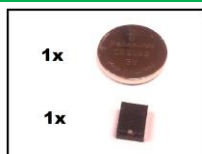
Souder le support de pile en suivant le contour dessiné



Souder le connecteur SW1 en insérant le côté patte courte



Insérer la pile et le cavalier : l'allumage furtif de la led indique que le Dominoux est prêt à jouer !



Plus d'information sur :

<http://wiki.electrolab.fr/Projets:Lab:2011:Dominoux>