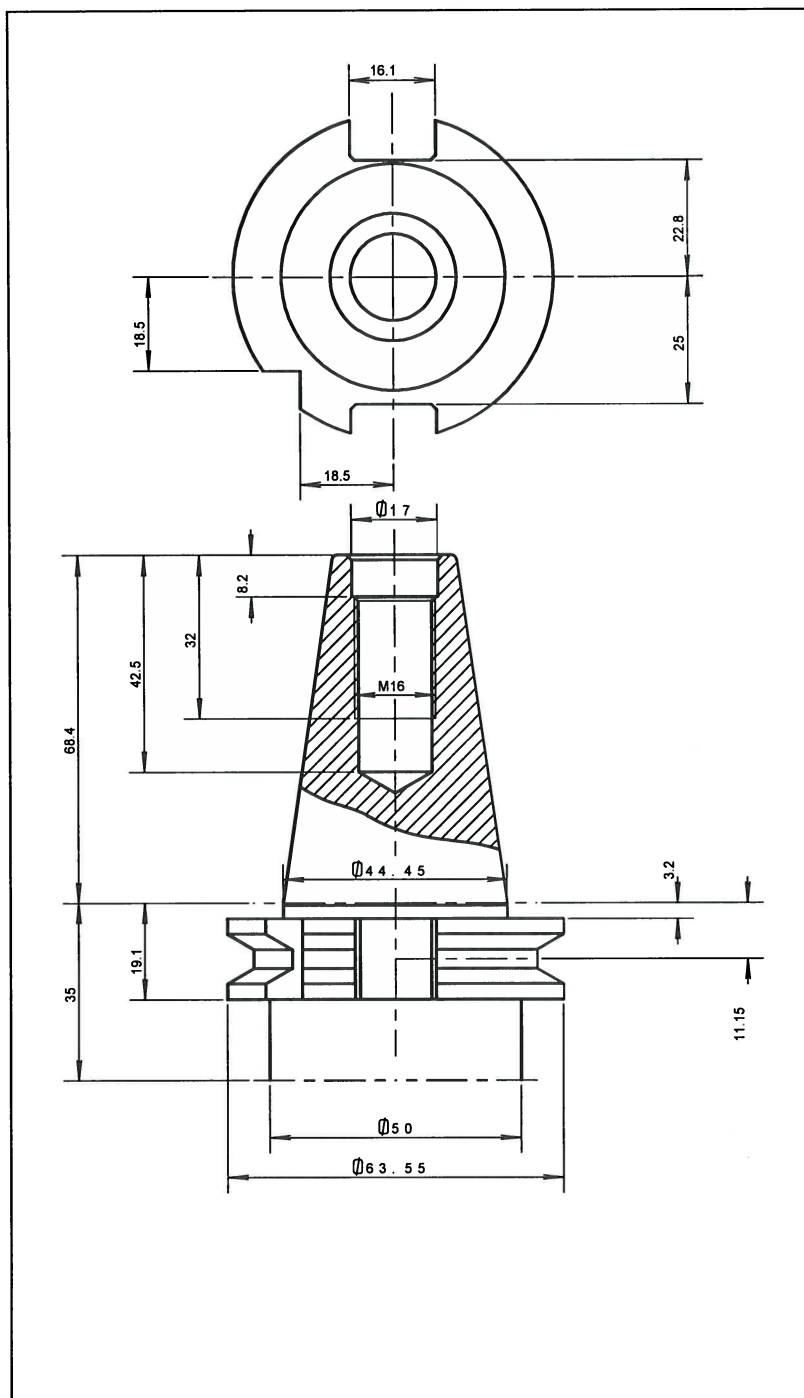
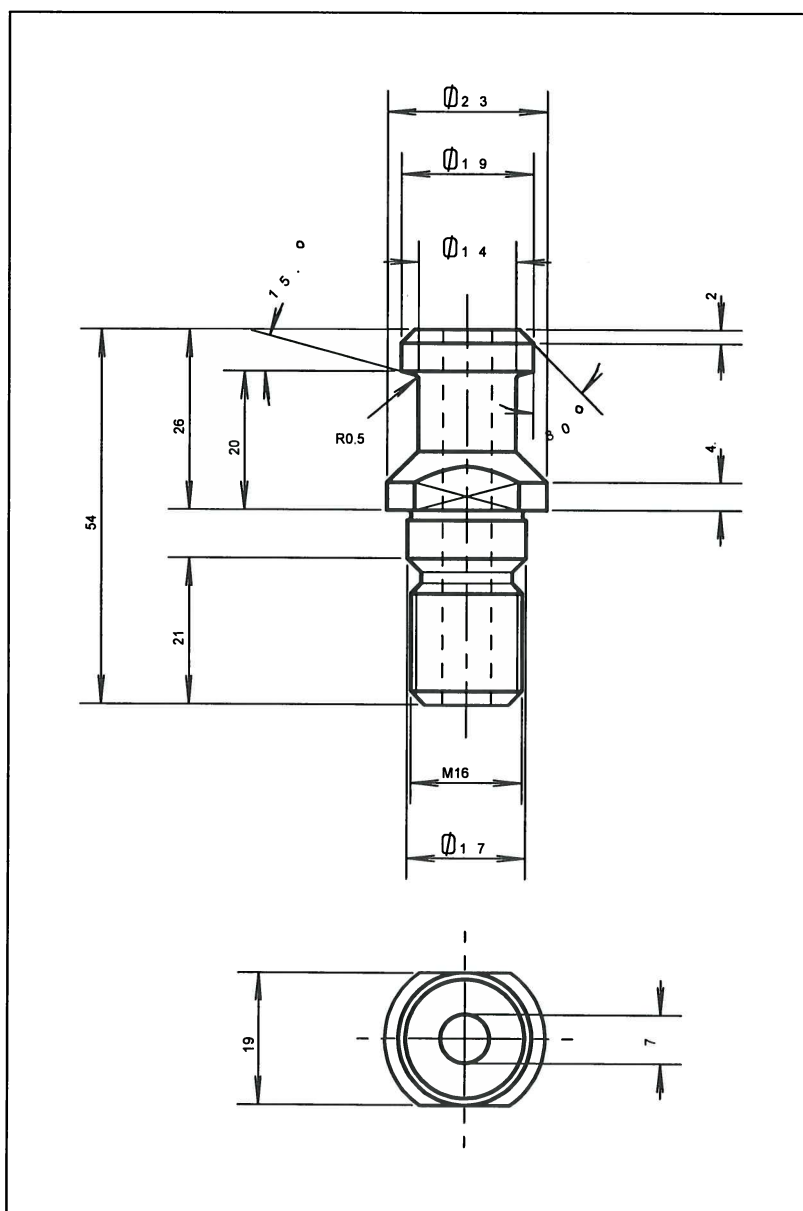


4.2.- CONE PORTE-OUTILS ISO 40 DIN 69871-A ISO 7388

4.3.- DOIGT D'ENTRAÎNEMENT DIN-69872/ISO-7388-I

Ce doigt d'entraînement est valable pour les cônes DIN-69871-A et DIN-69871-B; pour ce dernier il n'est pas nécessaire que la filière ait un trou intérieur $\varnothing 7$ pour le passage du liquide de refroidissement.